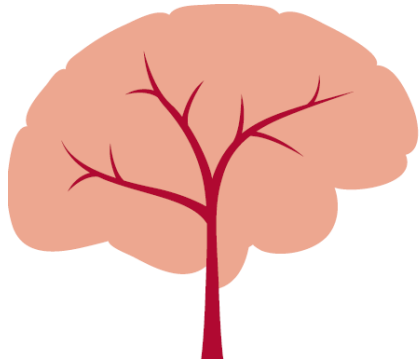


Årsmøde i



Dansk Stroke Selskab

D. 24. og 25. november 2023
Severin Kursuscenter
Skovsvinget 25 | 5500 Middelfart

Vi har fornøjelsen af at invitere til Årsmøde i Dansk Stroke Selskab 2023, som denne gang foregår på Severin Kursuscenter, beliggende 2 minutter fra motorvejen og med udsigt til Lillebælt.

Check ind på værelset kl. 13.00

Check ud fra værelset kl. 9.00

Fredag d. 24. november

9.30 - 10.00 Registrering, ophængning af postere			
	Emne	Oplægsholder	Chairman
10.00 - 10.15	Velkomst	Helle Klingenberg Iversen, overlæge, dr. med. Klinisk lektor, afd. for Hjerne og Nervesygdomme, Rigshospitalet. Forperson for DSS	
10.15 - 10.45	Reduktion i social ulighed i det tværsektorielle rehabiliteringsarbejde	Sanne Lykke Lundstrøm, projektleder, Ph.D., Center for Klinisk Forskning og Forebyggelse, Frederiksberg	Birgitte H. Ebbesen Udviklingsansvarlig fysioterapeut, cand. scient KVT. Fysio- og Ergoterapiafd. Aalborg Universitetshospital.
10.45 - 11.45	Sårbare patienter, hvordan kan vi gøre det bedre?	Morten Sodemann, professor, PhD, Indvandrermedicinsk Klinik, OUH, Syddansk Universitet	Birgitte H. Ebbesen
11.45 - 12.00	Spørgsmål og Diskussion		Birgitte H. Ebbesen
12.00 - 13.00	Frokost Postere og udstillingsstande		

13.00 - 13.20	Diabetes og stroke	Sidsel Gaarn Hastrup, afdelingslæge, PhD, Neurologisk afd., Aarhus Universitetshospital	Christina Kruuse Professor, Overlæge Afd for Hjerne og Nervesygdomme, Herlev- Gentofte Hospital, Københavns Universitet
13.20 -13.50	Diabetesmidler - typer og virkningsprofiler	Jørgen Rungby, professor, dr. med. Steno Diabetes Center København	Christina Kruuse
13.50 -14.00	Diskussion		Christina Kruuse
14.00 -14.30	Statiner og nye behandlinger af forhøjet kolesterol	Merete Heitmann, overlæge, PhD Hjerteafdelingen Bispebjerg-Frederiksberg Hospital	Sidsel G. Hastrup afdelingslæge, PhD, Neurologisk afd., Aarhus Universitetshospital
14.30 - 14.50	Betydning og behandling af forhøjet triglycerid	Christian Bork, læge, PhD, FESC Kardiologisk Afdeling, Aalborg Universitetshospital	Sidsel G. Hastrup
14.50 - 15.00	Diskussion		Sidsel G. Hastrup
15.00 - 15.30	Kaffepause Postere og udstillingsstande		
15.30 - 16.15	Guidet postertur		Troels Wienecke overlæge, PhD, klinisk lektor, Neurologisk afd. Sjællands

			Universitetshospital Roskilde.
16.15 - 17.15	Orale oplæg		Louisa Christensen Afdelingslæge, PhD, Klinisk Lektor, Neurologisk afd. Bispebjerg og Frederiksberg Hospital
18.30 -	Middag og kaffe Uddeling af poster- og oralpris		
Aften	Mulighed for socialt samvær i det afslappende loungeområde og bar		

Lørdag d. 25. november

8.30 – 10.00	Monofaglige workshops		
	<p>Læger: nNBV</p> <p>Kl. 9.40 Ambulant tilbud til patienter med Stroke</p>	<p>Winni Falkengren sygeplejerske, Esbjerg Sygehus, Gitte Rasmussen sygeplejerske, Rigshospitalet, Anne Kjøbsted Markvardsen sygeplejerske, Janni Lauridsen sygeplejerske, Gødstrup</p>	<p>Boris Modrau</p> <p>Overlæge, Klinisk Lektor</p> <p>Neurologisk og Neurofysiologisk Afdeling Aalborg Universitetshospital</p>
	<p>Sygepleje: Kl. 8.30 – 9.40</p> <p>Vandladning</p> <p>Mundpleje og implementering af ROAG</p>	<p>Lene Koldborg, kvalitets- & udviklingskoordinator, Herlev-Gentofte Hospital og Hanne Bigum, klinisk sygeplejespecialist, Bispebjerg-Frederiksberg Hospital</p> <p>Merete Lehmkuhl klinisk sygeplejespecialist, Svendborg Sygehus</p>	<p>Lene Koldborg og Lone Mathiesen, Klinisk sygeplejespecialist og kvalitetskoordinator, MPH, Afd. for Hjerne- og Nervesygdomme, RH</p>

	Kl. 9.40 Ambulant tilbud til patienter med Stroke	Winni Falkengren sygeplejerske, Esbjerg Sygehus, Gitte Rasmussen sygeplejerske, Rigshospitalet, Anne Kjøbsted Markvardsen sygeplejerske, Janni Lauridsen sygeplejerske, Gødstrup	
	<p>Terapeuter: 8:30 EL og dysfagi. NMES som supplement til dysfagi interventioner og PES som stimulationsform.</p> <p>9.15 Søvn – plasticitet. Søvn booster motorisk læring.</p>	<p>Birgitte Hede Ebbesen udviklingsterapeut, Aalborg Universitetshospital og Peter Vögele udviklingsterapeut, Rigshospitalet</p> <p>Lotte Mølgaard ergoterapeut med specialfunktion og Master i Neurorehabilitering, Københavns kommune</p>	Birgitte H. Ebbesen og Peter Vögele
10.00 - 10.20	Kaffepause		
10.20 – 11.00	Afasi inde på livet	<p>Yago Bundgaard, tidligere gymnasirektor, lever med afasi</p> <p>Kenneth Bremer, tidligere forretningsmand i musikbranchen, lever med afasi</p> <p>Peter Meyer, tidligere embedsmand og vinimportør, lever med afasi</p>	Hysse Forchhammer, neuropsykolog, PhD Direktør i Hjernesagen

11.00 – 11.30	Udsat blandt udsatte – afasi efter stroke	Jytte Kjærgaard Isaksen, audiologopæd., lektor PhD, Institut for Sprog, Kultur, Historie og Kommunikation, Syddansk Universitet	Hysse Forchhammer
11.30 – 12.15	Nothing about us, without us: Involving patients fully in our research?	Avril Drummond professor, University of Nottingham	Hysse Forchhammer
12.15 – 12.30	Diskussion		Hysse Forchhammer
12.30 – 12.40	Afslutning Go home sandwich	Helle Klingenberg Iversen	